

IntWatch H8

INSTRUKCJA OBSŁUGI



Przed użyciem przeczytaj uważnie instrukcję obsługi

Product appearance



Touch key area

Operating system



Android 4.4 +



IOS 8.2 +



Bluetooth 4.0 +

Szybki przewodnik

1. Pobierz aplikację WearHealth

intWatch H8 do połączenia się z telefonem wymaga obsługi aplikacji Wear Health.

Możesz ją pobrać za pomocą zeskanowania poniższego kodu QR bądź wyszukując ją w zależności od systemu:

Android: Sklep Play

2. Aktywuj i naładuj opaskę.

Przed pierwszym użyciem opaski należy ją naładować w celu aktywacji



IOS App



Google play



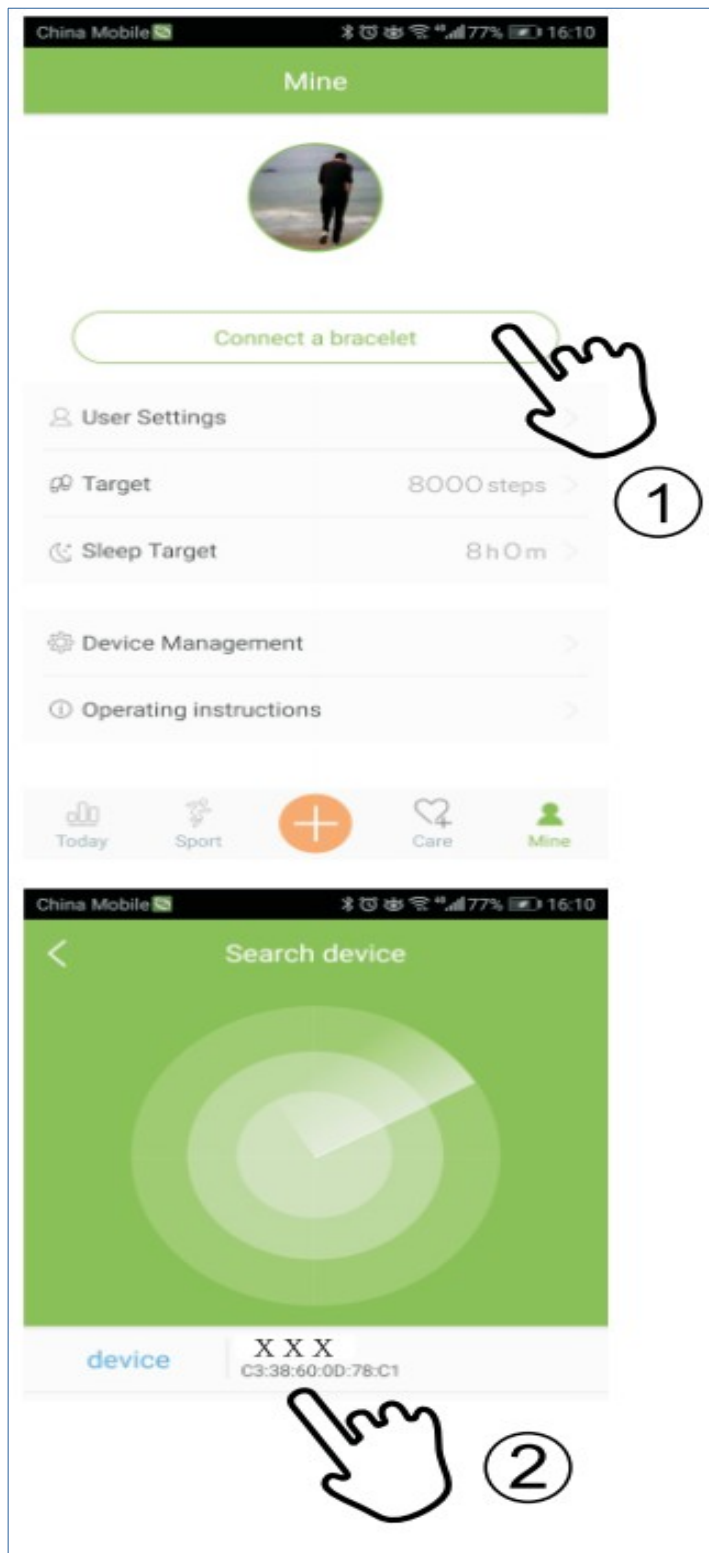
Android App

2. Aktywuj i naładuj opaskę.

Przed pierwszym użyciem opaski należy ją naładować w celu aktywacji



3. Parowanie urządzenia z telefonem



Kliknij, aby wybrać model Bluetooth

1. Start

Klawisz funkcyjny

Jedno kliknięcie przełącza funkcje

Długie naciśnięcie; aktywuje

Po powiązaniu urządzenia z telefonem. Twój ruch i sen będą rejestrowane i analizowane synchronicznie.



Przy pierwszym użyciu opaski należy zapewnić wystarczający poziom baterii. Jeśli nie uda się uruchomić przy słabej baterii, naładuj całkowicie opaskę, a po naładowaniu rozpocznie się ona automatycznie

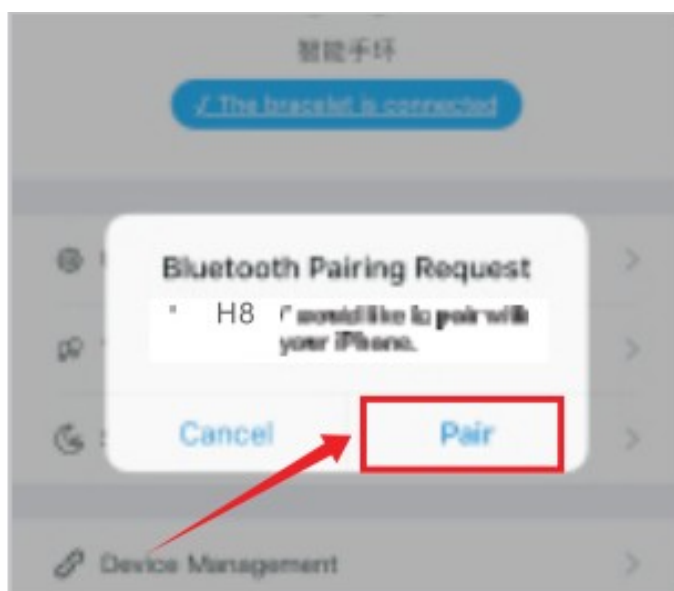
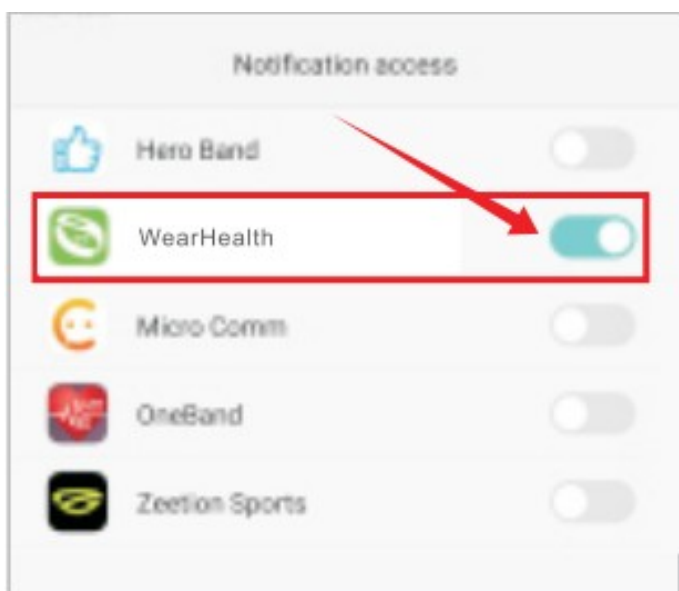
ON / OFF: Wizualizacje przycisku podczas aktywnej pracy i wyłączenia urządzenia

ON: Naciśnij i przytrzymaj dotykowy klawisz funkcyjny opaski, aby rozpocząć.

OFF: Aby wyłączyć urządzenie przytrzymaj klawisz OFF aż zmieni kolor na czerwony , jak pokazano na rysunku.

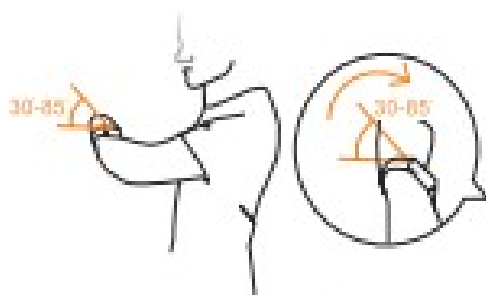
Ustawienia powiadomień.

Po połączeniu z opaską na nadgarstek znajdź opcję [Zarządzanie opaską] w Menu interfejsu. Gdy telefon z Androidem po raz pierwszy wejdzie w [Zarządzanie opaską], wyświetli się monit o zezwolenie na odczyt powiadomienia o otwarciu. Po wybraniu OK. Zatwierdź informację na wyskakującej stronie powiadomienia o zezwoleniu. Gdy system iOS łączy się z opaską, automatycznie pojawi się żądanie parowania. Zezwól na sparowanie opaski z systemem, w przeciwnym razie opaska nie może odebrać powiadomienia pokazanego na rysunku



Rozjaśnij ekran, unosząc / obracając nadgarstek W zarządzaniu opaską
Możesz włączyć lub wyłączyć tę funkcję.

Rozjaśnij ekran, podnosząc nadgarstek: opaska porusza się w normalnej pozycji zegarka z pozycji pionowej, kąt powierzchni wynosi 30-85, wtedy ekran rozjaśni się automatycznie



Powiadomienia

Opaska obsługuje przesyłanie informacji i wyświetlanie powiadomień z portali Skype / Whatsapp / Facebook / WeChat / QQ / SMS / itp.

Gdy opaska otrzyma wiadomość, naciśnij i przytrzymaj przez 3 sekundy, aby powrócić do głównego interfejsu.

Kalibracja pomiaru:

Podczas pierwszego pomiaru z opaską na rękę wymagana jest kalibracja pomiaru. Aby zachować dokładniejsze dane pomiarowe. Przeprowadź dokładną kalibrację i wprowadź precyzyjnie pierwotną wartość ciśnienia krwi

Funkcje

Tętno, tętno Ciśnienie krwi Sen, stoper, tryb sportowy, budzik, wiadomość, pomiar jednym przyciskiem, pogoda, robienie zdjęć, sen

Gwarancja

W przypadku jakichkolwiek problemów z jakością produktu w okresie gwarancji. Producent zobowiązuje się do naprawy urządzenia. W przypadku jakichkolwiek uszkodzeń spowodowanych złym użytkowaniem opłata za wymianę akcesoriów zostanie naliczona

FAQ

1. Dlaczego opaska nie może zostać wykryta podczas parowania?

Sprawdź, czy Bluetooth w telefonie komórkowym jest włączony i telefon wyszukuje urządzenia ./ Upewnij się, że odległość między opaską a telefonem komórkowym wynosi 0,5 m. Po sparowaniu zasięg komunikacji Bluetooth wynosi 10 m. Sprawdź poziom baterii opaski. Jeśli problem nadal nie zostanie rozwiązany po naładowaniu, skontaktuj się z nami.

2. Dlaczego czasami nie można podłączyć Bluetooth? Taka sytuacja wystąpi, gdy usługa Bluetooth w telefonów komórkowych zostanie uruchomiona ponownie lub gdy telefon zostanie ukryty podczas wyszukiwania. Uruchom ponownie Bluetooth lub telefon komórkowy, aby uzyskać normalne połączenie.

3. Jak przywrócić ustawienia fabryczne.

Gdy opaska połączy się z telefonem komórkowym, wejdź w „Menu-Wristband Management” w aplikacji i wybierz „Przywróć ustawienia fabryczne”

4. Jak zaktualizować oprogramowanie opaski.

Gdy opaska połączy się z telefonem komórkowym, wejdź w „Menu-wristband Management” w aplikacji, aby wybrać „Upgrade Firmware”